



**‘Natuerlik Fryslân 2050’**  
**Kansen voor een nieuwe generatie Friese boeren**

**Rotstergaast, 26 november 2021**  
**Peter de Ruyter, landschapsarchitect**

*‘Verandering is het enige onveranderlijke in het landschap’*



**Alle Hosper, landschapsarchitect (1943 - 1997)**



PETER DE RUYTER

VLOEIEND LANDSCHAP

Over de toekomst van  
het Friese landschap

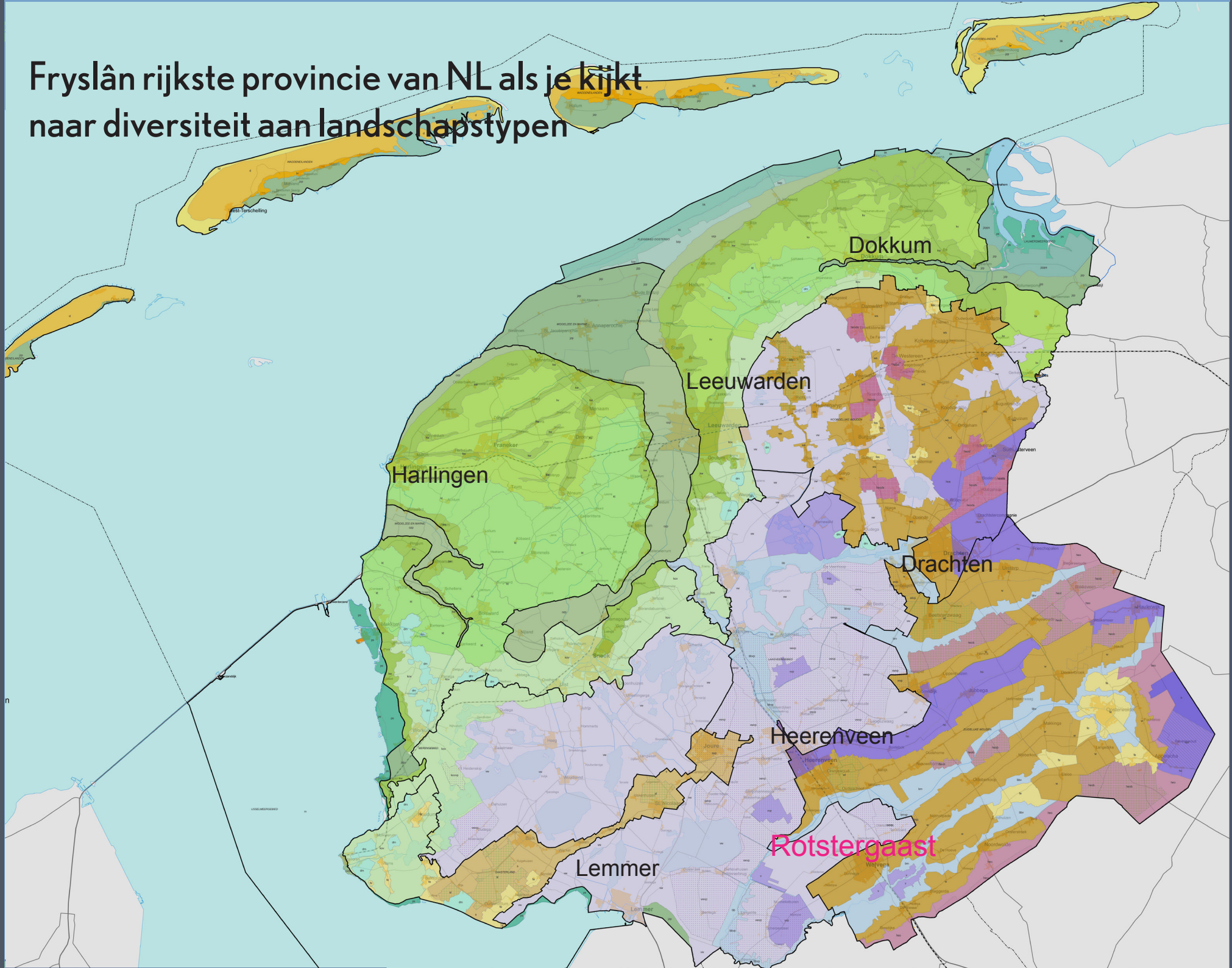
# VLOEIEND LANDSCHAP

PETER DE RUYTER

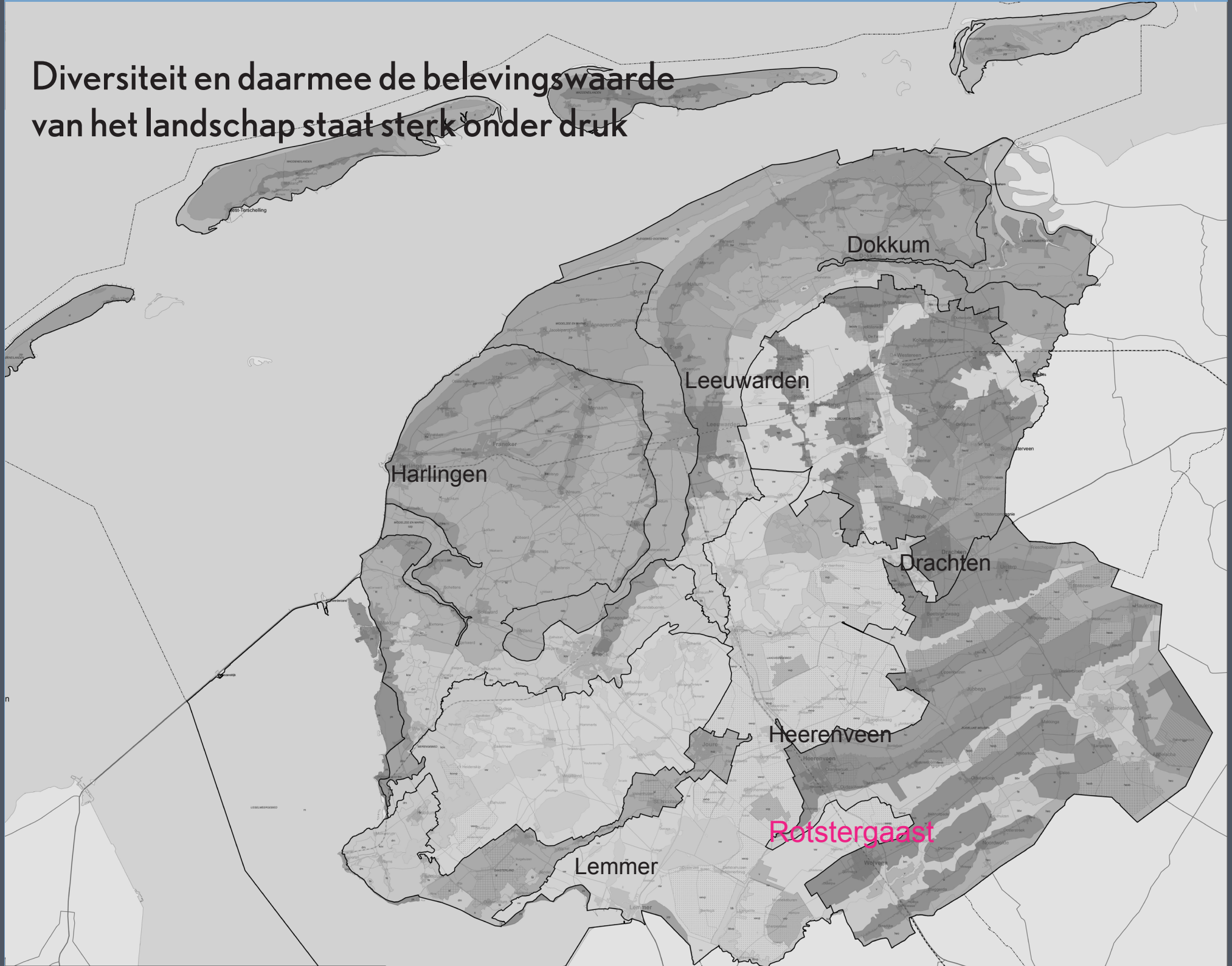
NOORDBOEK



Fryslân rijkste provincie van NL als je kijkt naar diversiteit aan landschapstypen



Diversiteit en daarmee de belevingswaarde van het landschap staat sterk onder druk

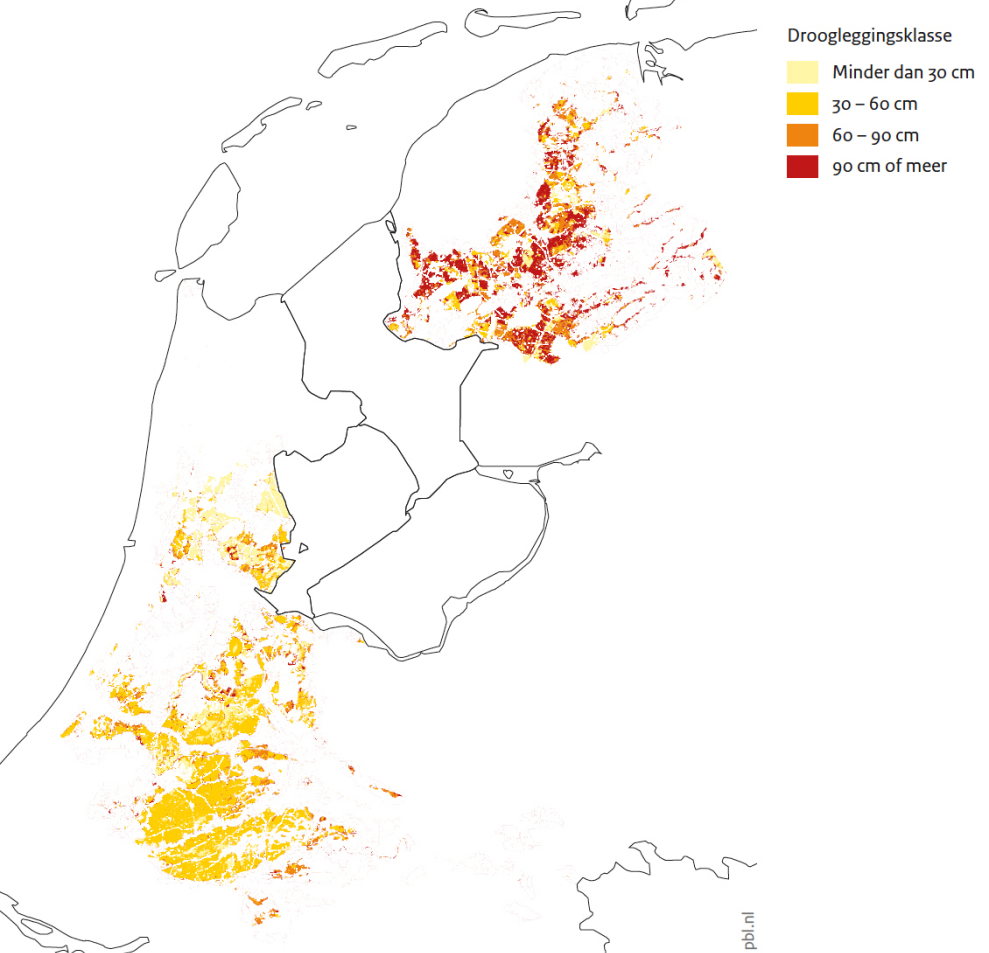




Bron: 'Kneedbaar landschap,  
kneedbaar volk' - Gerrie Andela

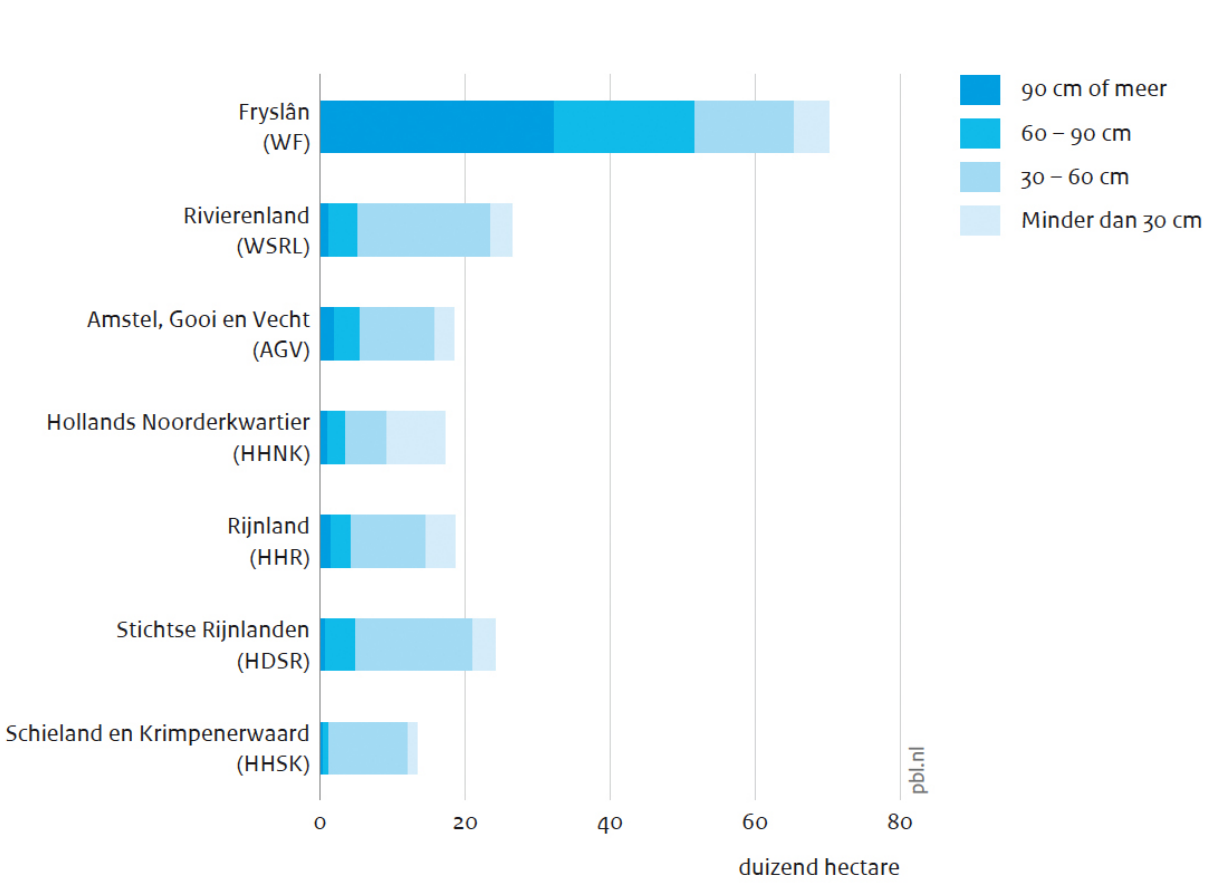
Ruilverkaveling 1.0 ('Nooit meer honger')  
bracht economische voorspoed én nivellering van ons landschap

**Figuur 4.3**  
**Drooglegging in studiegebied veengronden, 2015**



Bron: Waterschappen; bewerking PBL

**Figuur 4.5**  
**Drooglegging per waterschap, 2015**



Bron: Waterschappen; bewerking PBL

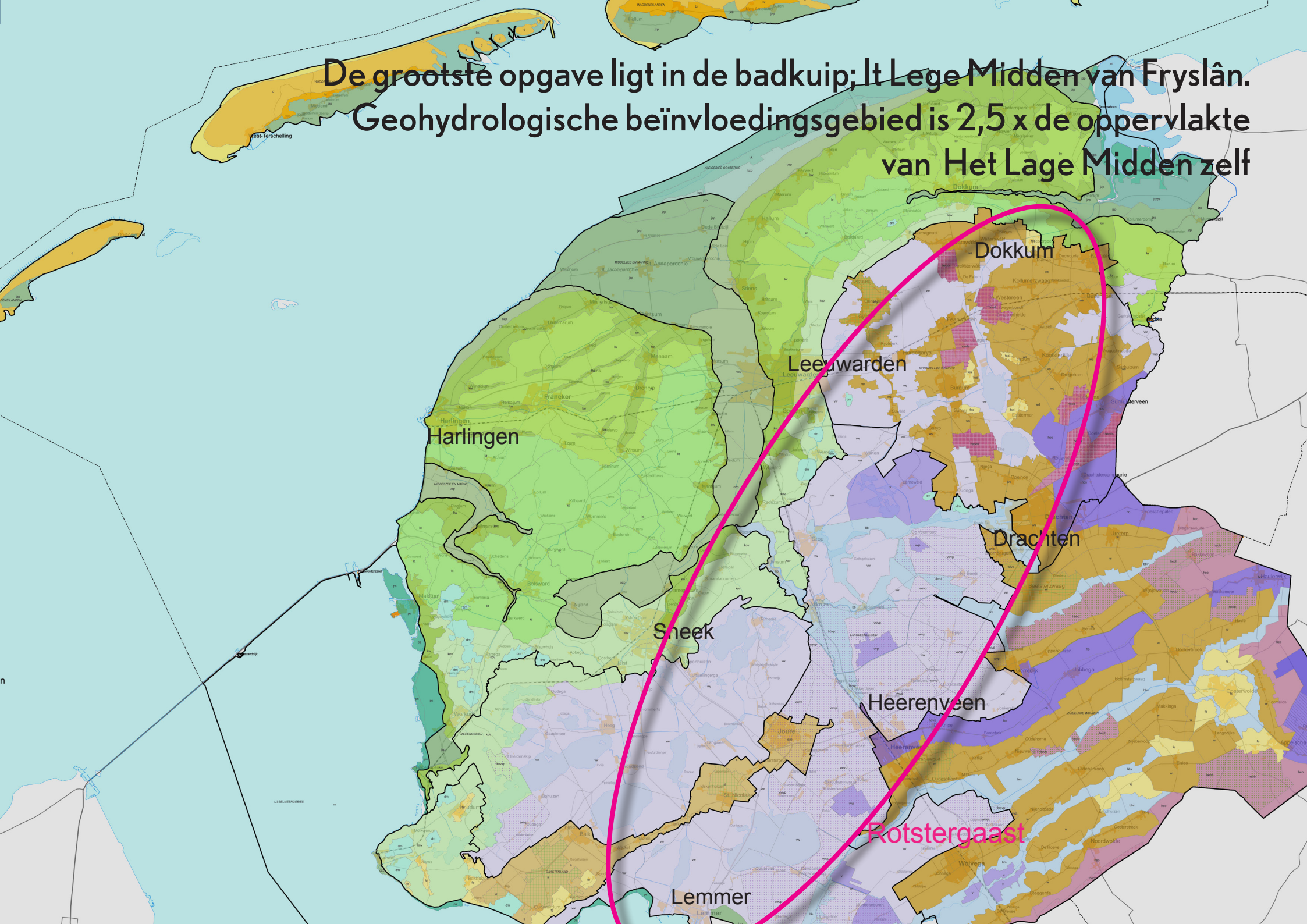
Bron: 'Dalende bodems, stijgende kosten' - PBL, 2016

**Drooglegging veengronden in Fryslân is het grootst binnen veenweiden NL**





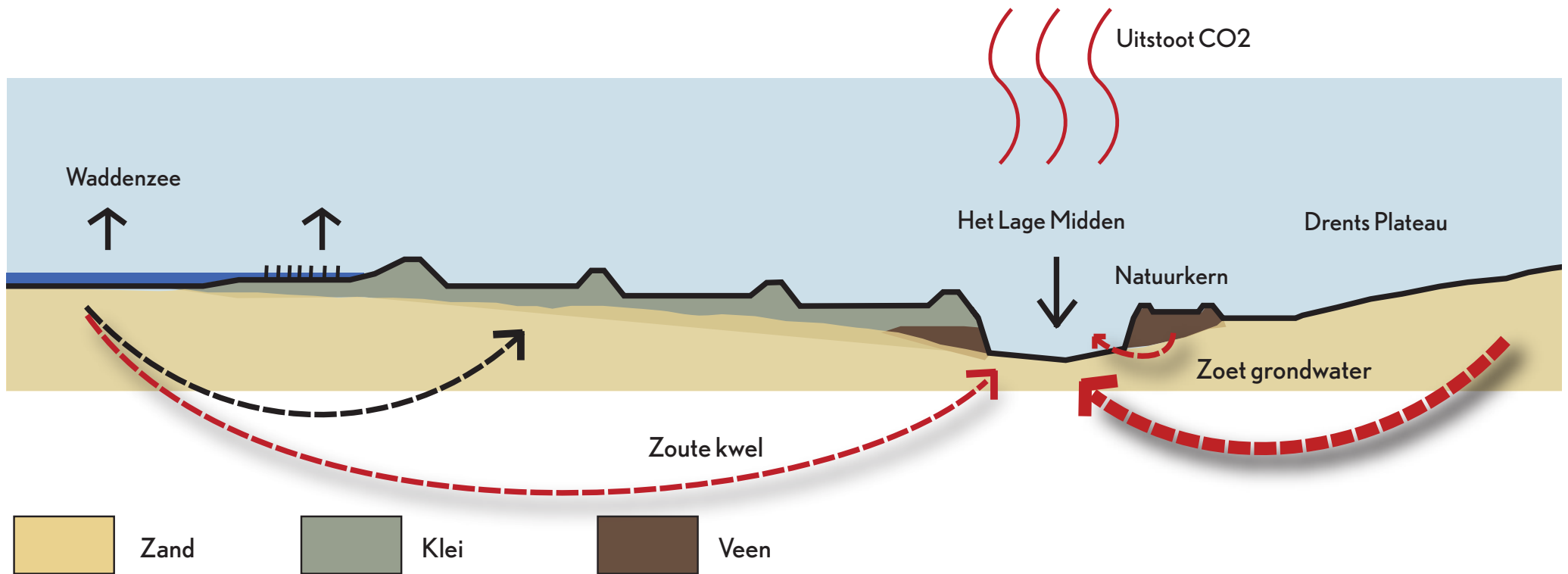
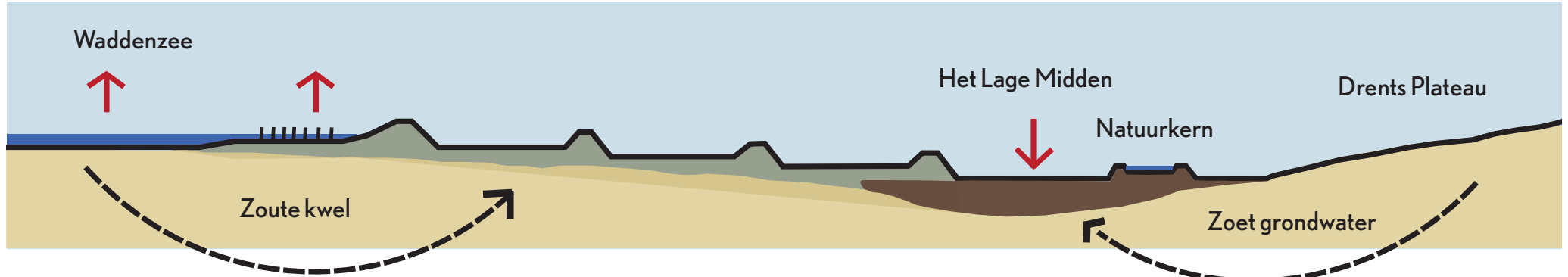
De grootste opgave ligt in de badkuip; It Lege Midden van Fryslân.  
Geohydrologische beïnvloedingsgebied is 2,5 x de oppervlakte van Het Lage Midden zelf



*‘We pompen  
onszelf  
het putje in’*



Jan van Weperen, DB-lid Wetterskip Fryslân



Ontwikkeling Fries grondwatersysteem bij voortzetting huidig landgebruik

Huidig landgebruik versterkt enorme abrupte overgangen in het Friese landschap op korte afstand van elkaar:



*‘Zompig en zoemend’*



*‘Schraal en doodstil’*

*foto: Hans Peter Föllmi, uit 'Vloeiend landschap'*



**Hoogwatersloten lastig watervoerend te houden.  
Friese watersysteem piept en knarst in zijn voegen.**

*Een systeemverandering is nodig in het  
Friese landschap;*

*De diversiteit van de bodem moet samen met een  
toekomstbestendig watersysteem richting geven aan  
meer geleidelijke overgangen tussen landbouw en  
natuur (mengzones) en daarmee aan een grotere  
belevingswaarde van ons landschap.*

*Het denken in ecosysteemdiensten betekent daadwerkelijk handelen op systeemniveau;*

*Dit betekent robuustheid en collectiviteit, samenwerking tussen boeren onderling, maar bijvoorbeeld ook tussen boeren en natuurbeheerders.*

## Kleilandschappen en kuststrook

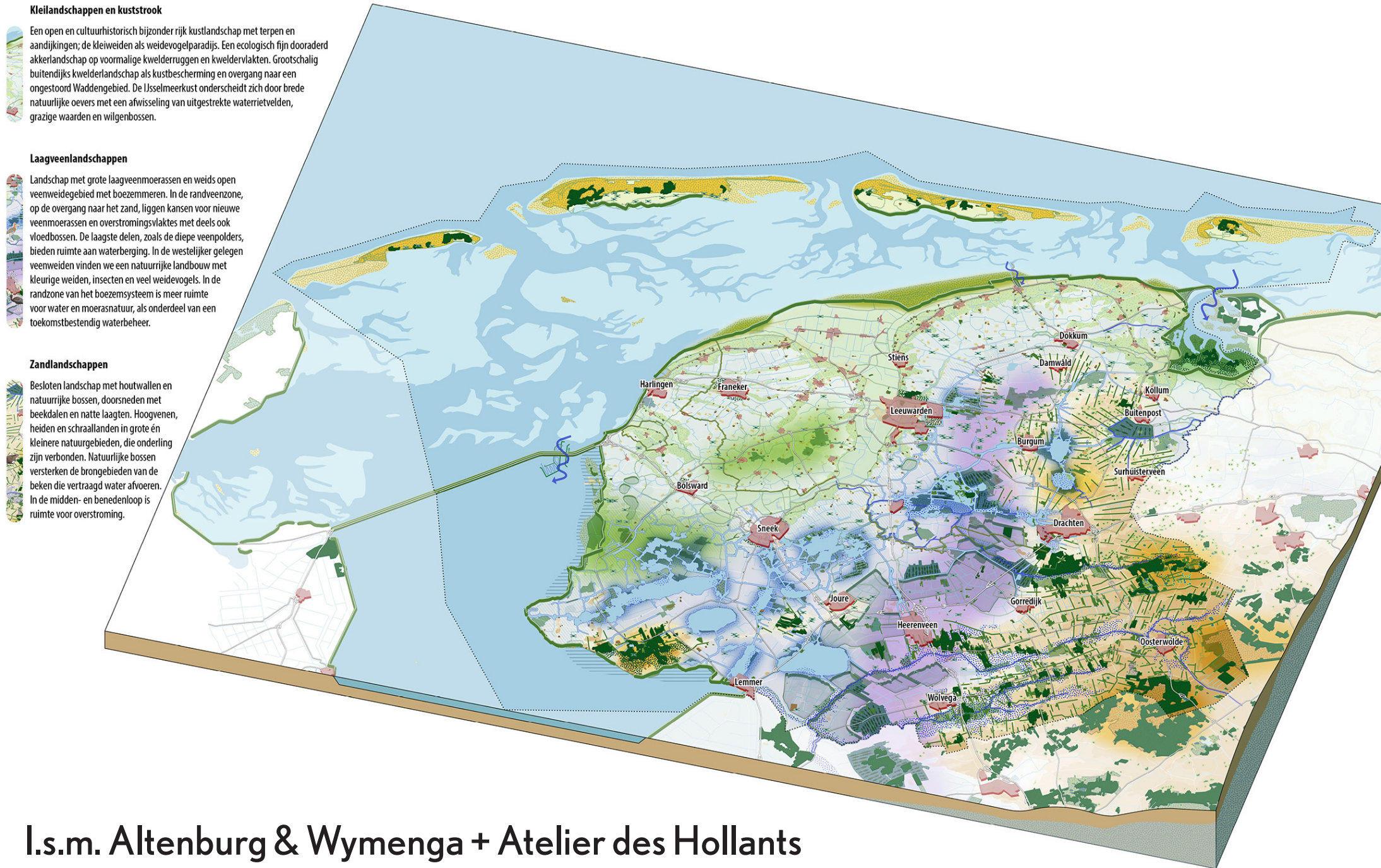
Een open en cultuurhistorisch bijzonder rijk kustlandschap met terpen en aandijkningen; de kleiweiden als weidevogelparadijs. Een ecologisch fijn dooraderd akkerlandschap op voormalige kwelderruggen en kweldervlakten. Grootschalig buitendijks kwelderlandschap als kustbescherming en overgang naar een ongestoord Waddengebied. De IJsselmeerkuist onderscheidt zich door brede natuurlijke oevers met een afwisseling van uitgestrekte waterrietvelden, grazige waarden en wilgenbossen.

## Laagveenlandschappen

Landschap met grote laagveenmoerassen en weids open veenweidegebied met boezemmeren. In de randveezone, op de overgang naar het zand, liggen kansen voor nieuwe veenmoerassen en overstromingsvlaktes met deels ook vloedbossen. De laagste delen, zoals de diepe veenpolders, bieden ruimte aan waterberging. In de westelijker gelegen veenweiden vinden we een natuurlijke landbouw met kleurige weiden, insecten en veel weidevogels. In de randzone van het boezemsysteem is meer ruimte voor water en moerasnatuur, als onderdeel van een toekomstbestendig waterbeheer.

## Zandlandschappen

Besloten landschap met houtwallen en natuurlijke bossen, doorsneden met beekdalen en natte laagten. Hoogvenen, heiden en schraallanden in grote én kleinere natuurgebieden, die onderling zijn verbonden. Natuurlijke bossen versterken de brongebieden van de beken die vertraagd water afvoeren. In de midden- en benedenloop is ruimte voor overstroming.





# NATUERLIK FRYSLÂN 2050 | NATUUR EN LANDSCHAP ALS BASIS VOOR ONZE TOEKOMST

## Kleilandschappen en kuststrook

Een open en cultuurhistorisch bijzonder rijk kustlandschap met terpen en aandijkningen; de kleiweiden als weidevogelparadijs. Een ecologisch fijn dooraderd akkerlandschap op voormalige kwelderruggen en kweldervlakten. Grootschalig buitendijks kwelderlandschap als kustbescherming en overgang naar een ongestoord Waddengebied. De IJsselmeer kust onderscheidt zich door brede natuurlijke oevers met een afwisseling van uitgestrekte waterrietvelden, grazige waarden en wilgenbossen.

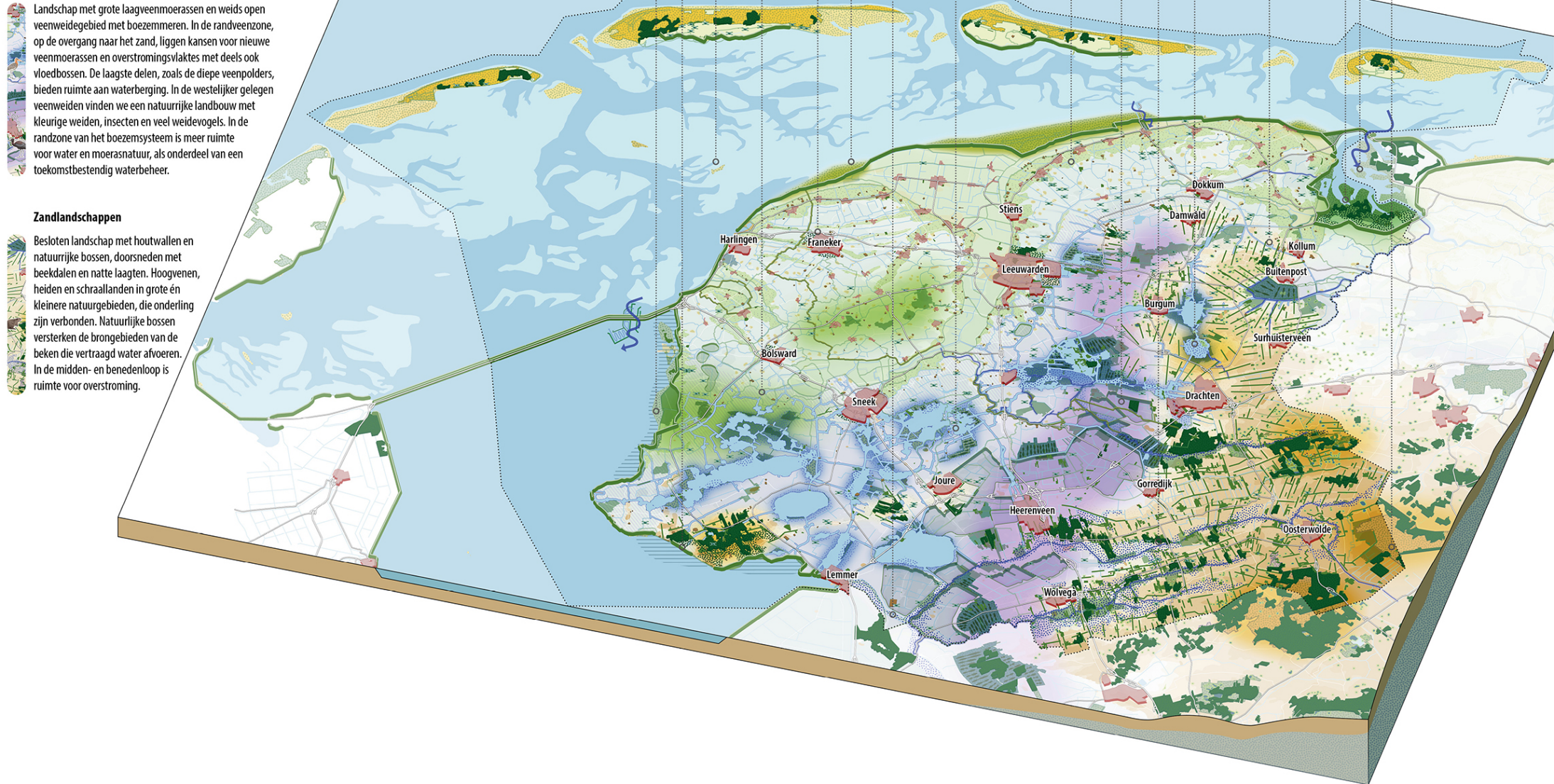
## Laagveenlandschappen

Landschap met grote laagveenmoerassen en weids open veenweidegebied met boezemmeren. In de randveenzone, op de overgang naar het zand, liggen kansen voor nieuwe veenmoerassen en overstromingsvlaktes met deels ook vloedbossen. De laagste delen, zoals de diepe veenpolders, bieden ruimte aan waterberging. In de westelijker gelegen veenweiden vinden we een natuurlijke landbouw met kleurige weiden, insecten en veel weidevogels. In de randzone van het boezemsysteem is meer ruimte voor water en moerasnatuur, als onderdeel van een toekomstbestendig waterbeheer.

## Zandlandschappen

Besloten landschap met houtwallen en natuurlijke bossen, doorsneden met beekdalen en natte laagten. Hoogvenen, heiden en schraallanden in grote én kleinere natuurgebieden, die onderling zijn verbonden. Natuurlijke bossen versterken de brongebieden van de beken die vertraagd water afvoeren. In de midden- en benedenloop is ruimte voor overstroming.

- Natuurlijke oever
- Ongestoord waddensysteem
- Open weidevogellandschap
- Gevarieerde overgang van bos naar kust
- Zachte kustzone met kwelderlandschap
- Dynamische boezemrandzone
- Natte zone overgang Noordoostpolder
- Groene randen rond bebouwing
- Overstromingslandschap in randveenzone
- Open, natuurlijk akkerlandschap
- Vitaal beekdallandschap
- Laagveenplas; benutten toestromend grondwater
- Natuurlijk kleinschalig coulisselandschap met houtwallen en elzensingels
- Dynamisch moeras met zilte kenmerken
- Robuuste natuur in brongebieden beken
- Begraasd open boslandschap



# NATUERLIK FRYSLÂN 2050 | NATUUR EN LANDSCHAP ALS BASIS VOOR ONZE TOEKOMST

## Kleilandschappen en kuststrook

Een open en cultuurhistorisch bijzonder rijk kustlandschap met terpen en aandijkingen; de kleiweiden als weidevogelparadijs. Een ecologisch fijn dooraderd akkerlandschap op voormalige kwelderruggen en kweldervlakten. Grootschalig buitendijks kwelderlandschap als kustbescherming en overgang naar een ongestoord Waddengebied. De IJsselmeerkuist onderscheidt zich door brede natuurlijke oevers met een afwisseling van uitgestrekte waterrietvelden, grazige waarden en wilgenbossen.

## Laagveenlandschappen

Landschap met grote laagveenmoerassen en weids open veenweidegebied met boezemmeren. In de randveenzone, op de overgang naar het zand, liggen kansen voor nieuwe veenmoerassen en overstromingsvlaktes met deels ook vloedbossen. De laagste delen, zoals de diepe veenpolders, bieden ruimte aan waterberging. In de westelijker gelegen veenweiden vinden we een natuurlijke landbouw met kleurige weiden, insecten en veel weidevogels. In de randzone van het boezemsysteem is meer ruimte voor water en moerasnatuur, als onderdeel van een toekomstbestendig waterbeheer.

## Zandlandschappen

Besloten landschap met houtwallen en natuurlijke bossen, doorsneden met beekdalen en natte laagten. Hoogvenen, heiden en schraallanden in grote én kleinere natuurgebieden, die onderling zijn verbonden. Natuurlijke bossen versterken de brongebieden van de beken die vertraagd water afvoeren. In de midden- en benedenloop is ruimte voor overstroming.

## MEDEBEWONERS VAN HET FRIESE LANDSCHAP:



**Grauwe kiekendief**  
In veelkleurig akkerlandschap



**Kluut**  
In kwelderlandschappen



**Driedoornige stekelbaars**  
Van waddenzee tot poldersloot



**Spreeuw**  
Verbinder tussen dorp, stad en land



**Kanoetstrandloper**  
In ongestoord waddensysteem



**Grutto**  
In groot, open weidevogellandschap



**Otter**  
In dynamische boezemrandzone



**Zwarte ibis**  
In overstromingsgebieden in de randveenzone



**Bever**  
In vitaal beekdallandschap



**Zeearend**  
In dynamisch moeras en open boslandschap



**Kraanvogel**  
In robuuste natuur brongebieden beken



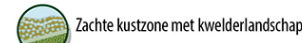
**Snoek**  
In waterplantenrijk (boezem)water



**Geelgors**  
In kleinschalig cultuurlandschap



Natuurlijke oever



Zachte kustzone met kwelderlandschap



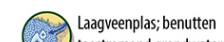
Overstromingslandschap in randveenzone



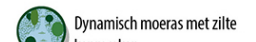
Ongestoord waddensysteem



Dynamische boezemrandzone



Laagveenplas; benutten toestromend grondwater



Dynamisch moeras met zilte kenmerken



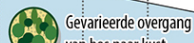
Open weidevogellandschap



Open, natuurlijk akkerlandschap



Natuurlijk kleinschalig coulisselandschap met houtwallen en elzensingels



Gevarieerde overgang van bos naar kust



Natte zone overgang Noordoostpolder



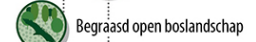
Vitaal beekdallandschap



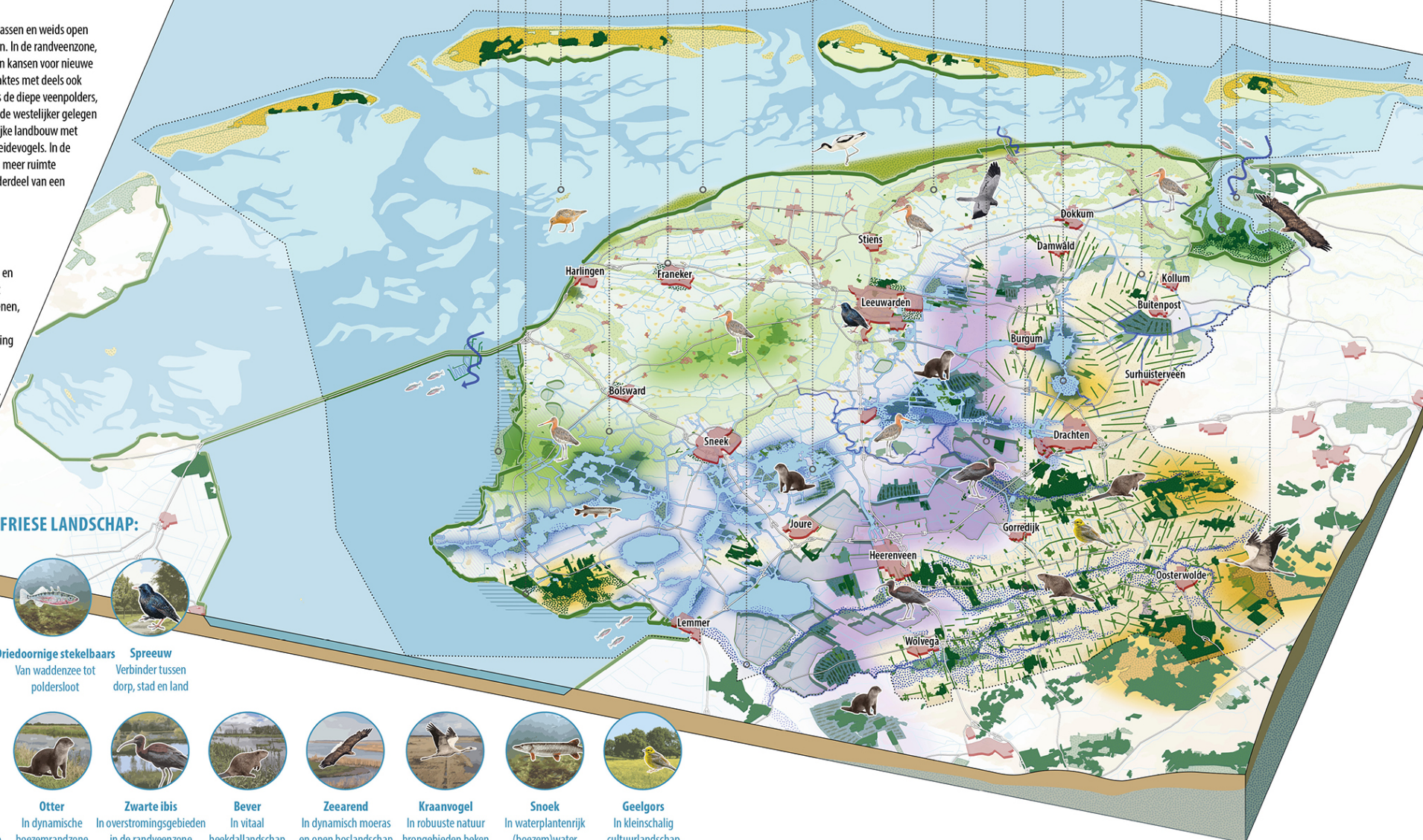
Robuuste natuur in brongebieden beken

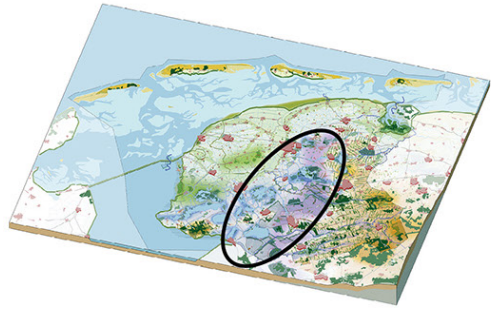


Groene randen rond bebouwing



Begraasd open boslandschap





## HET LAGE MIDDEN

### LANDSCHAP VAN MOERASSEN, MEREN EN VEENWEIDEN

#### MEDEBEWONERS VAN HET FRIESE LANDSCHAP:



grutto & watersnip

In open weidevogel-  
landschap



zwarte stern

In overstromings-  
landschap



Spaanse ruiter

In nat voedselarm  
grasland



meervleermuis

Foerageert boven  
water en moeras



grote modderkruiper

In overstromings-  
landschap



dotterbloem

In natte  
boezemlanden en langs  
meeroevers

#### KANSRIJKE MAATREGELEN:

Waterberging in dynamische  
boezemschil, in deelgebieden  
met natuurlijke peildynamiek.



Versterken landschap door natuurlijke  
landbouw, gezonde bodem, bloemrijk  
grasland en biodivers netwerk van  
sloten, kaden, dijken en bermen.



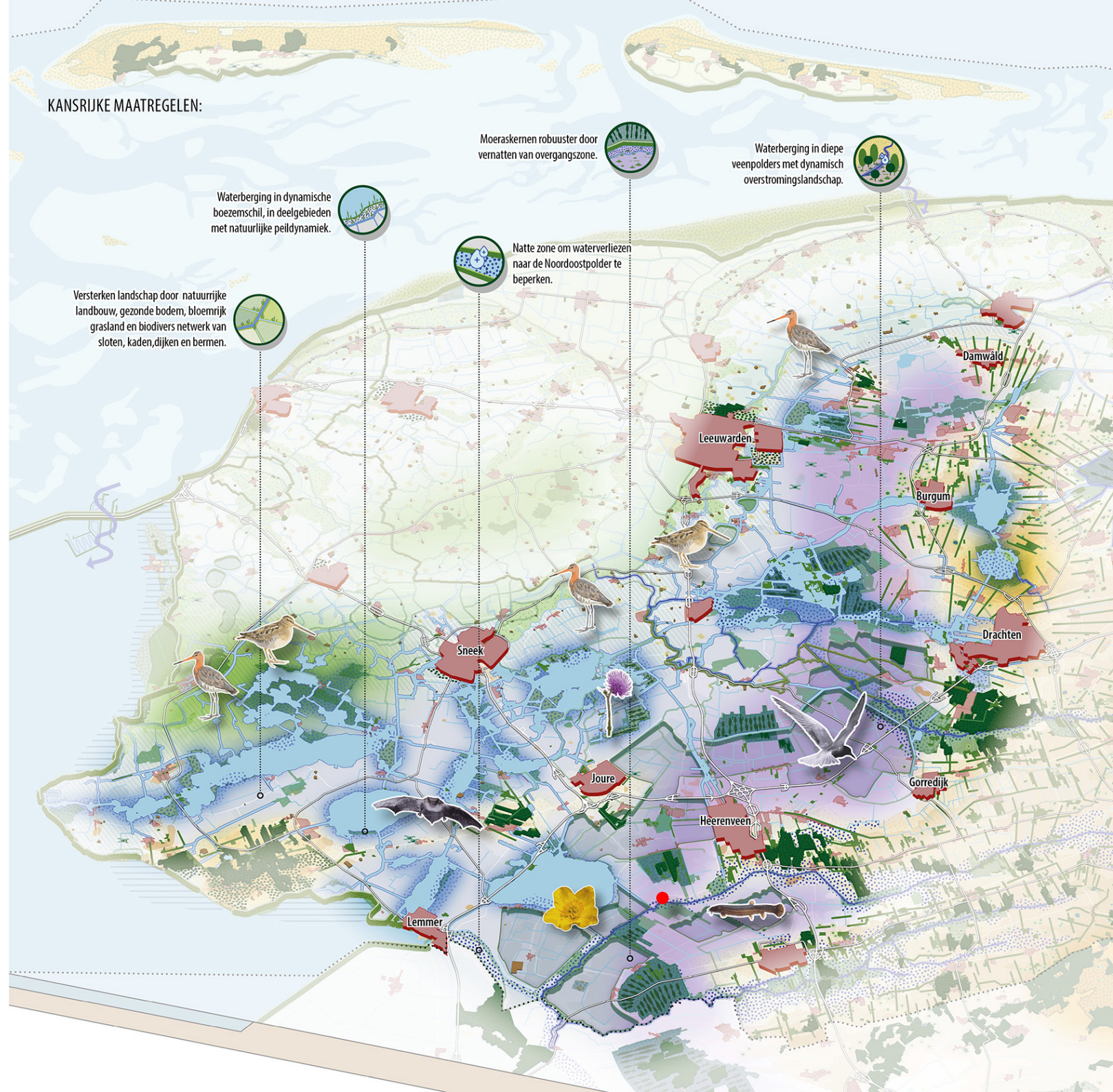
Moeraskernen robuuster door  
vernatten van overgangszone.

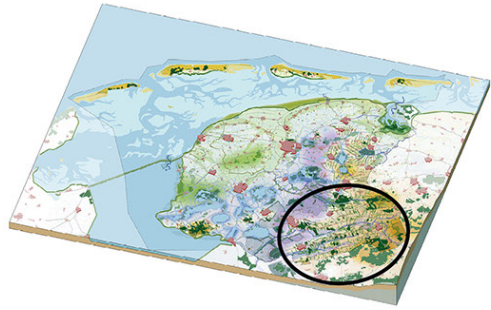


Waterberging in diepe  
veenpolders met dynamisch  
overstromingslandschap.



Natte zone om waterverliezen  
naar de Noordoostpolder te  
beperken.





## ZUIDOOSTHOEK

### LANDSCHAP VAN TJONGER, LINDE EN KONINGSDIEP

#### MEDEBEWONERS VAN HET FRIESE LANDSCHAP:



**waterviolier**

In slootjes met toestromend grondwater



**geelgors**

In kleinschalig cultuurlandschap



**klokjesgentiaan**

In natte heide



**bever**

In vitaal beekdallandschap



**ransuil**

In bosjes in en rond dorpen



**eikvaren**

In oude structuurrijke houtwallen

#### KANSRIJKE MAATREGELEN:



Overstromingslandschap met bloemrijke beekdalgronden in benedenloop en vernatte diepe veenpolders (waterberging in het winterhalfjaar en piekberging clusterbuien in de zomer), ten gunste van hogere grondwaterstanden in midden- en bovenloop voor landbouw en natuur.



Versterken van het watersysteem in het hele beekdal. Water vasthouden en infiltratie vergroten. Afvoer vertragen door verondiepen, hermeanderen of opstuwen van beek. Waterberging in de benedenloop.



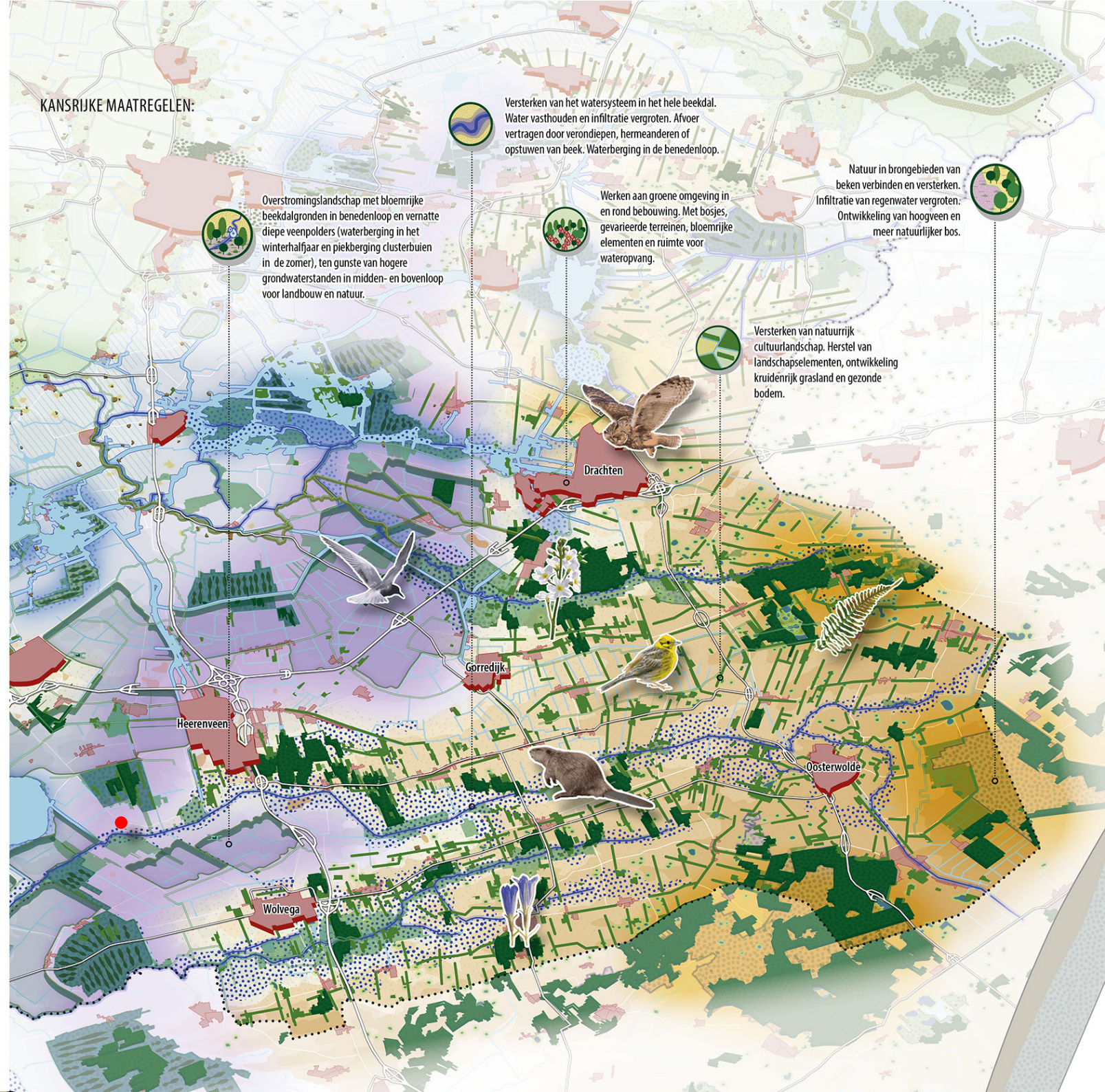
Werken aan groene omgeving in en rond bebouwing. Met bosjes, gevarieerde terreinen, bloemrijke elementen en ruimte voor wateropvang.

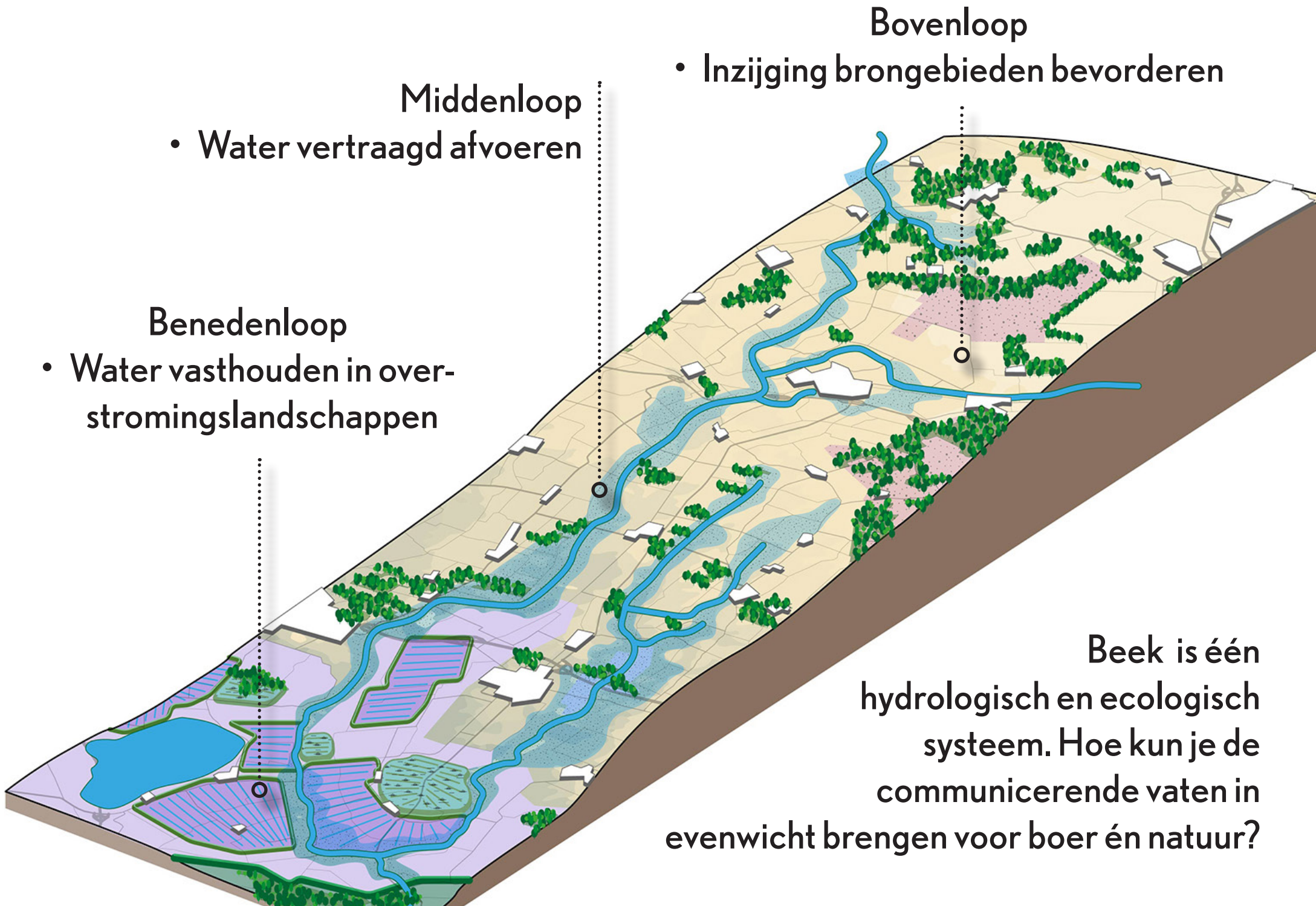


Natuur in brongebieden van beken verbinden en versterken. Infiltratie van regenwater vergroten. Ontwikkeling van hoogveen en meer natuurrijker bos.



Versterken van natuurlijk cultuurlandschap. Herstel van landschapselementen, ontwikkeling kruidenrijk grasland en gezonde bodem.





## Bovenloop

- Inzijing brongebieden bevorderen

## Middenloop

- Water vertraagd afvoeren

## Benedenloop

- Water vasthouden in overstromingslandschappen

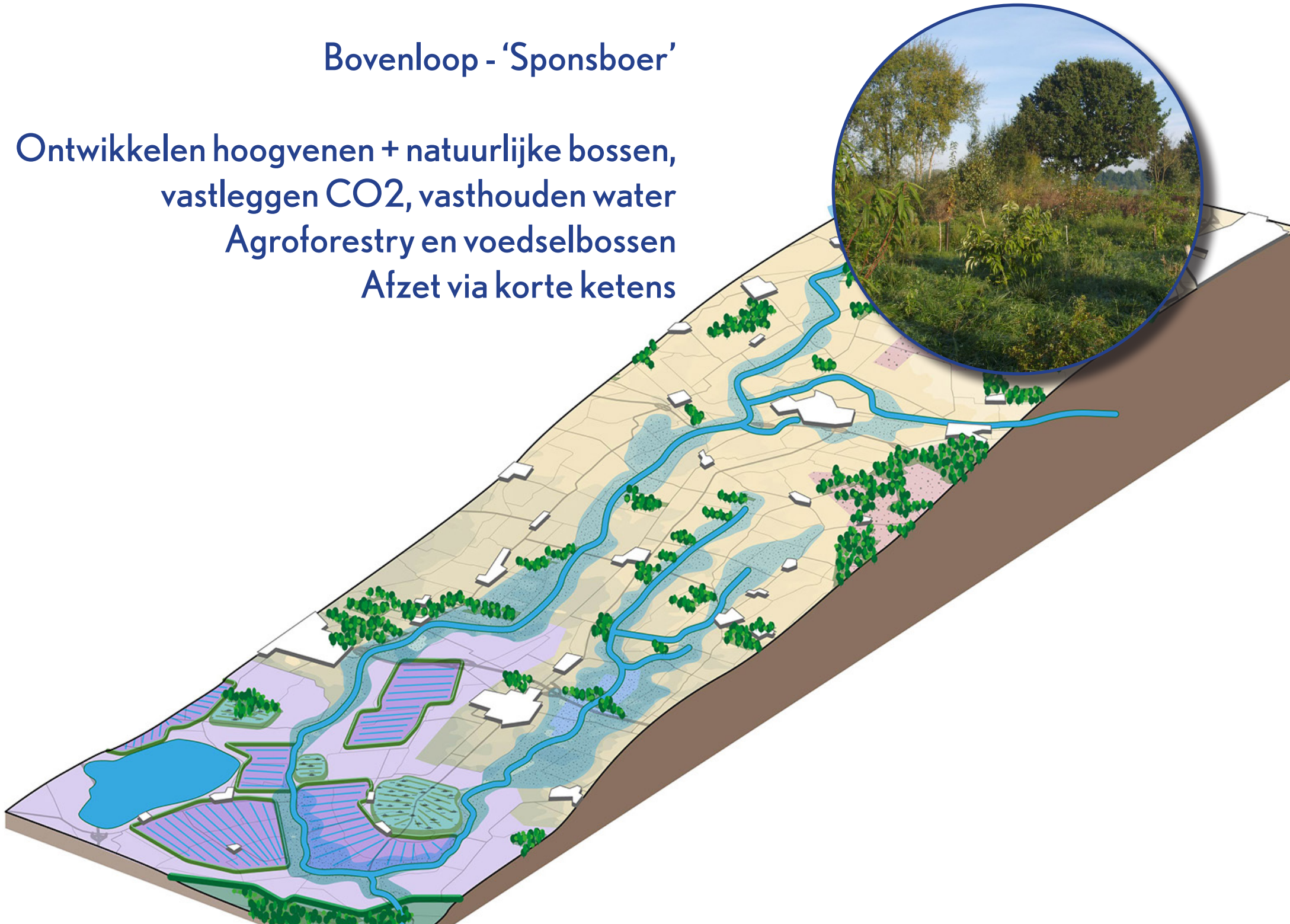
Beek is één hydrologisch en ecologisch systeem. Hoe kun je de communicerende vaten in evenwicht brengen voor boer én natuur?

*Het denken in ecosysteemdiensten op systeemniveau  
betekent plekspecifieke kansen en toepassingen;*

*Niet alles kan en moet overal, maak keuzes, juist om  
de diversiteit in het landschap te versterken.*

## Bovenloop - 'Sponsboer'

Ontwikkelen hoogvenen + natuurlijke bossen,  
vastleggen CO<sub>2</sub>, vasthouden water  
Agroforestry en voedselbossen  
Afzet via korte ketens



## Middenloop - 'Beekdalboer

Vertraagd afvoeren water,  
voorkomen verdroging

Natuurrijke landbouw

Maaisel natuurgebieden voor  
bodembetering +  
strooisel stallen







Zoektocht naar een bedrijfsspecifieke koe.  
Potstal met Jersey-koeien, Katwoude

## Benedenloop - 'Koolstofboer'

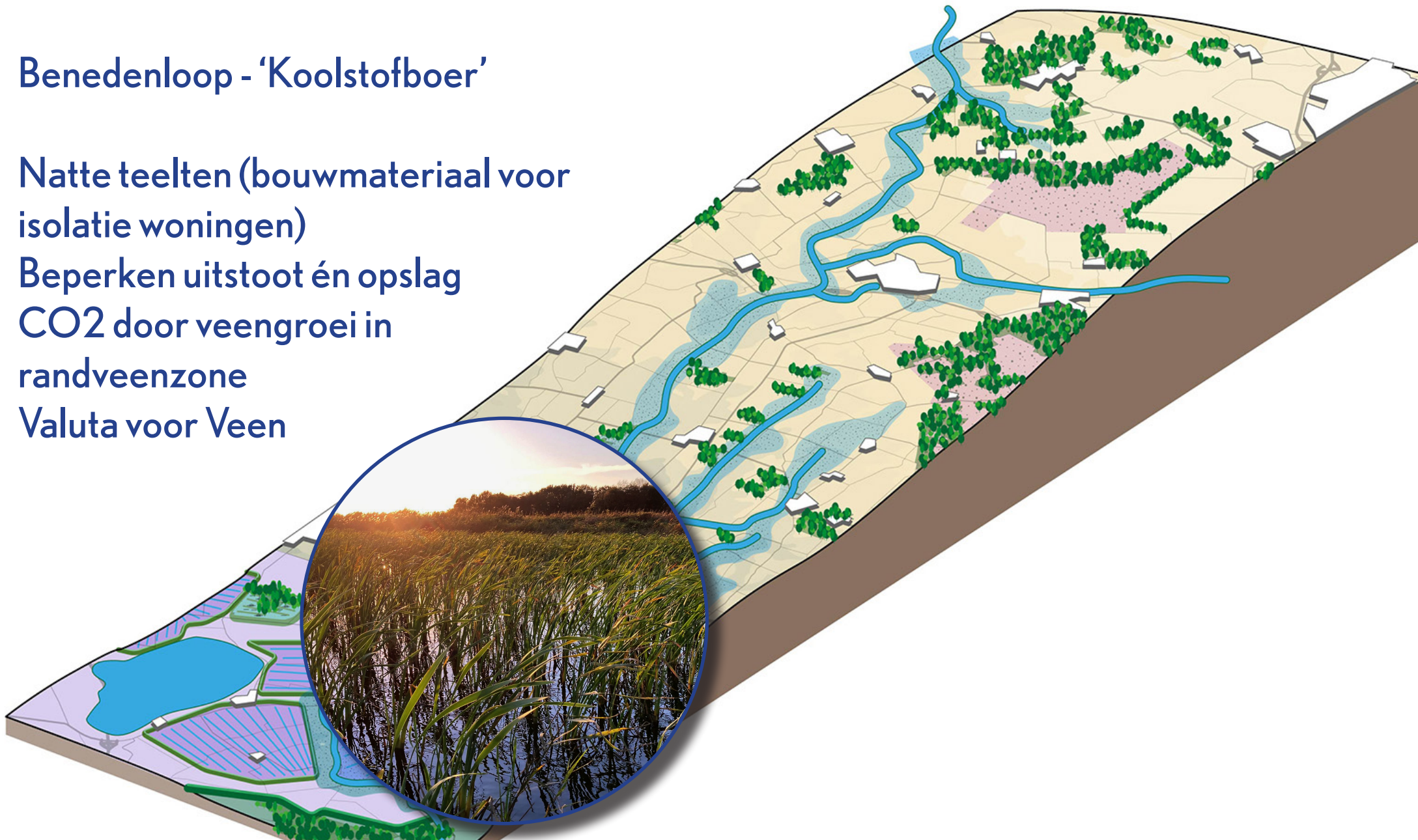
Natte teelten (bouw materiaal voor isolatie woningen)

Beperken uitstoot én opslag

CO<sub>2</sub> door veengroei in

randveenzone

Valuta voor Veen



*Het denken in ecosysteemdiensten op systeemniveau  
betekent een bredere waardering van onze boeren  
vanuit de maatschappij;*

*Als we de boer niet alleen meer zien als  
voedselproducent, maar ook als producent van  
maatschappelijke diensten vraagt dit om onderlinge  
verbondenheid en (financiële) wederkerigheid.*

## *Wederkerigheid:*

*economische afwaardering van gronden is vaak  
maatschappelijke opwaardering;*

- *Gestapeld verdienmodel door combinaties van  
(ecosysteem)diensten en langjarige contracten*
  - *Instellen gebiedsfonds en grondbank*
- *Stoppers faciliteren en jonge boeren op weg helpen*



Een nieuwe landinrichtingsronde is noodzakelijk. Maar wie pakt de regie?

# Ruilverkaveling 1.0

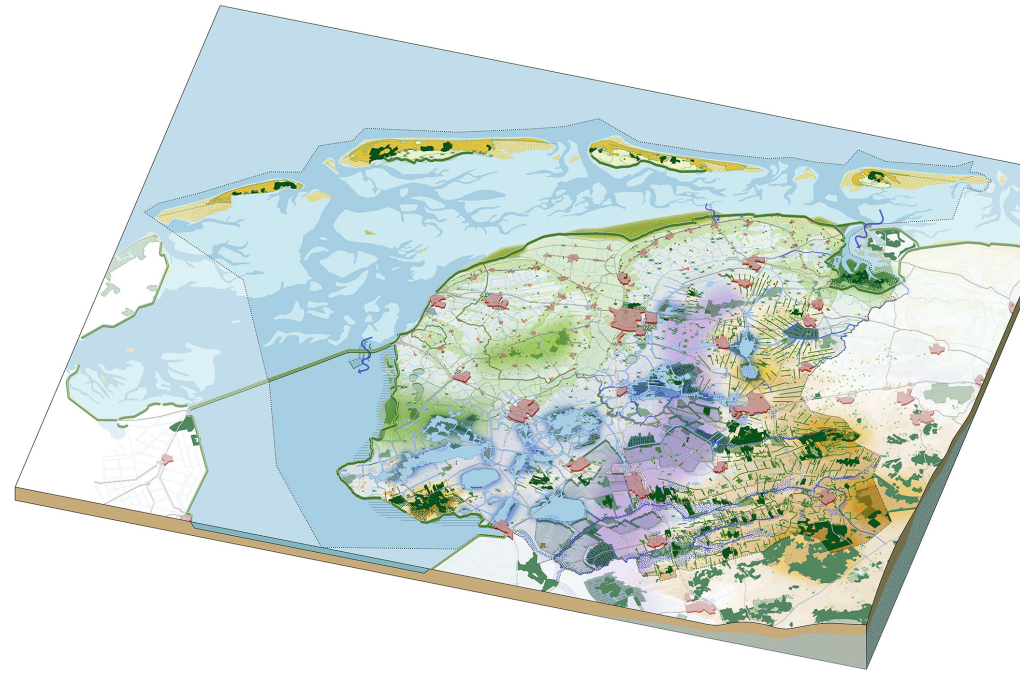
## ‘Nooit meer honger’



- Intensivering en rationalisatie volgens één landbouwrecept (voedselproductie door schaalvergroting)
- Verhoging van de welvaart (armoedebestrijding)
- Opgelegd en gefinancierd (grotendeels) door het Rijk
- Onteigening indien nodig
- De maakbare samenleving (optimisme)

# Ruilverkaveling 2.0

‘Op weg naar een Natuerlik Fryslân met een breder verdienmodel voor de boer’



- Differentiatie en diversiteit volgens meerdere landbouwrecepten met aandacht voor klimaat, biodiversiteit en cultuurhistorie (schaalvergroting én -verkleining)
- Verhoging van de kwaliteit van de leefomgeving (belevingswaarde)
- Op initiatief van provincie i.s.m. waterschap en boeren (Gebiedsfonds met grondbank)
- Op basis van vrijwilligheid
- Stoppers faciliteren, jonge boeren helpen, gevoed door optimisme

***“Het landschap wordt niet langer afgestemd op de koe, maar de koe wordt afgestemd op een weerbaar bodem- en watersysteem, met oog voor biodiversiteit, cultuurhistorie en belevingswaarde”***



*foto: Marcel van Kammen*



Bron: 'Klimaatstaking, Malieveld, 2019)



*De toekomst van de boer is de toekomst van ons allemaal;  
“Hoe geven we het landschap door  
aan onze kinderen ?”*



**‘Natuerlik Fryslân 2050’**  
**Kansen voor een nieuwe generatie Friese boeren**

**Dank voor uw aandacht!**